

## NOUS CONTACTER :

**LIGNE UAV (Lu-Me-Ve de 8h à 18h) :**

**Appelez au 01 43 86 20 00 (Standard)  
puis demandez la ligne UAV : Poste 7500**

### Secrétariat Anesthésie :

Tél : 01 43 86 21 03 (la semaine de 8h30 à 16h)  
Fax : 01 43 86 24 79  
Email : secretariat.ars@chiv.fr

### Unité d'Accès Vasculaire Service d'Anesthésie :

Centre Hospitalier Intercommunal de  
Villeneuve-Saint-Georges  
40, allée de la source  
94190 Villeneuve-Saint-Georges

## SCORE A-DIVA modifié

L'échelle **A-DIVA** est définie par un système d'addition de scores afin de **calculer le risque prédictif de difficulté d'accès veineux** de chaque patient.

**Réponse aux questions : Oui = 1, Non = 0**

|   |   |
|---|---|
| Y a-t-il des antécédents connus d'accès intraveineux difficile ?                              | 1 |
| Vous attendez-vous à un échec de la première tentative ou à un accès intraveineux difficile ? | 1 |
| Y a-t-il une incapacité à identifier une veine dilatée en palpant le membre supérieur ?       | 1 |
| Y a-t-il une incapacité à identifier une veine dilatée en visualisant le membre supérieur ?   | 1 |
| La plus grosse veine dilatée a-t-elle un diamètre inférieur à 3 millimètres ?                 | 1 |



**Score 0-1 : risque faible**

**Score 2-3 : risque modéré**

**Score ≥ 4 : risque élevé**



**Contactez l'équipe UAV**

# UNITÉ D'ACCÈS VASCULAIRE



Le **BON** dispositif,  
au **BON** site,  
au **BON** moment,  
pour le **BON** patient,  
dans le **BON** environnement.

# QUI SOMMES-NOUS ?

L'ÉQUIPE DE L'UNITÉ D'ACCÈS VASCULAIRE (UAV) EST COMPOSÉE DE :

- 6 infirmier(e)s anesthésistes (poseurs) (IADE)
- 3 aides-soignant(e)s de salle de surveillance post-interventionnelle
- 1 secrétaire médicale
- 1 cadre de santé paramédical IADE
- 5 médecins anesthésistes-réanimateurs (Délégants)

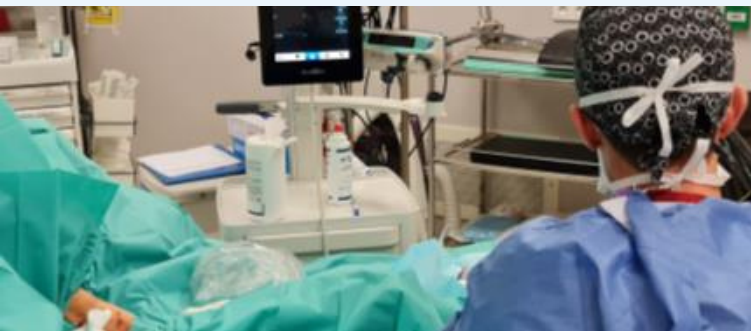
## NOS OBJECTIFS :

- Préserver le capital veineux des patients.
- Améliorer le confort des patients, la qualité, la sécurité des soins et la pertinence de la voie d'abord choisie.
- Diminuer le délai d'accès aux voies veineuses centrales d'abord périphérique.

## NOS JOURS D'INTERVENTION :

L'UAV propose 3 vacations par semaine afin de garantir une pose dans les 24h/48h :

- Lundi 8h-18h
- Mercredi 8h-18h
- Vendredi 8h-18h



## DIFFÉRENTS TYPES D'ACCÈS VASCULAIRES :

### LE MIDLINE :

DURÉE D'UTILISATION < 1 MOIS

Le **MIDline** est un **cathéter veineux périphérique** et une alternative à la pose de voie centrale ou de PICCLine. Ce n'est pas une voie centrale. Il est **inséré dans une veine profonde du bras par repérage échographique, son extrémité est située au niveau du creux axillaire**. Il facilite la prise en charge à domicile.

#### Indications :

- Faible capital veineux (A-DIVA Score).
- Hydratation, transfusion.
- Antibiothérapie de longue durée.
- Prélèvements itératifs.
- Traitements IV > 7 jours.
- Les produits pouvant être injectés sur une VVP.

### LE PICC LINE :

DURÉE D'UTILISATION DE 1 MOIS À 6 MOIS

Le **PICC line** (Cathéter Central Inséré par voie Périphérique) est un **cathéter veineux central inséré au-dessus du pli du coude dans une veine profonde. Son extrémité est située à la jonction de la veine cave supérieure et de l'oreillette droite**.

#### Indications :

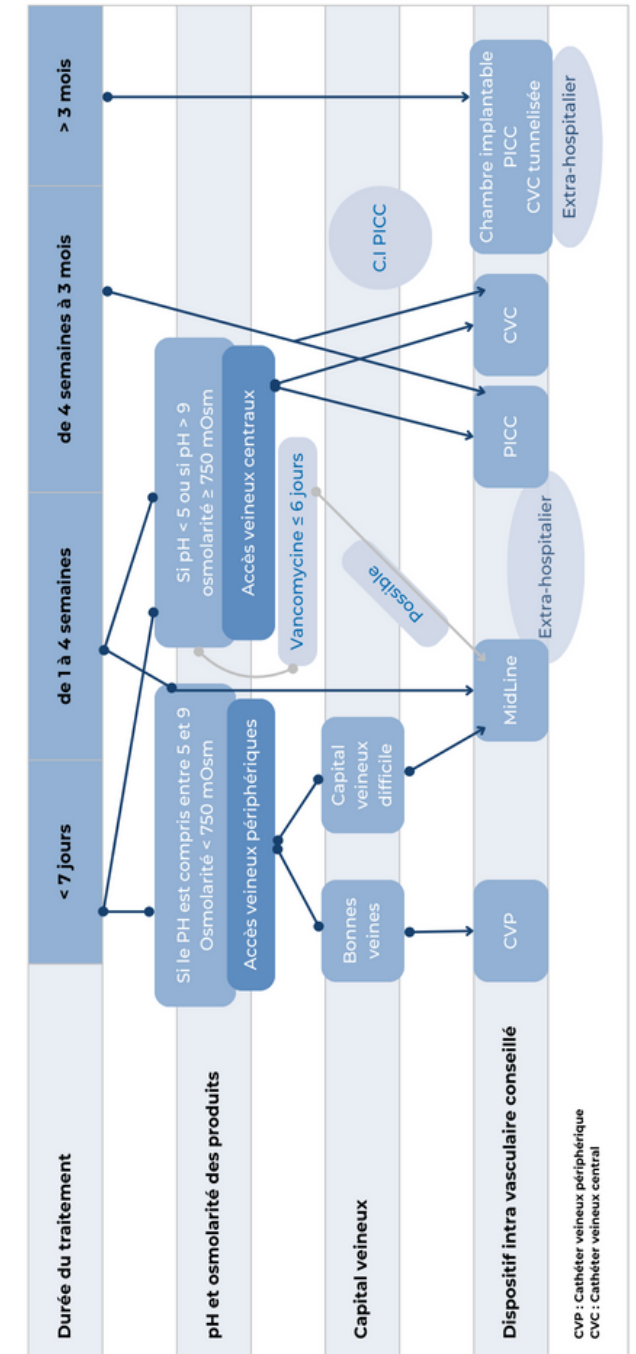
- Tous les produits injectables comme les chimiothérapies et les antibiotiques.
- Nutrition parentérale complète.
- Prélèvements sanguins itératifs.

### LE CATHÉTER VEINEUX CENTRAL :

DURÉE D'UTILISATION < 1 MOIS

Un **cathéter veineux central** (CVC) est un dispositif mis en place par un médecin **dans le système veineux profond (veine sous-clavière, veine jugulaire, veine fémorale par ex.) par voie percutanée**. Les CVC sont généralement mis en place en urgence ou pour un traitement planifié.

## ARBRE DÉCISIONNEL DU CHOIX DES ACCÈS VASCULAIRES :



CVP : Cathéter veineux périphérique  
CVC : Cathéter veineux central